

Ansökan om företagskort för resor med Länstrafiken i Västerbotten och Norrtåg

Företagets/kommunens/myndighetens/organisationens fullständiga namn

Organisationsnummer

Gatuadress

Postnr, ort

Telefonnummer

Kontaktperson

Önskat antal kort

Fakturaadress

Referenskod

Namn

Adress

Postnr, ort

Ja, tack!
Jag vill ha
e-faktura

E-post

Om kortet ska disponeras av särskild avdelning/person – ange det här

Nr 1 Avdelning/Sektion innehavare

Nr 2

Nr 3

Nr 4

Undertecknad har tagit del av och accepterat villkor och bestämmelser för företagskort

Ort, datum

Namnsteckning

Namnförtydligande

 Klipp här

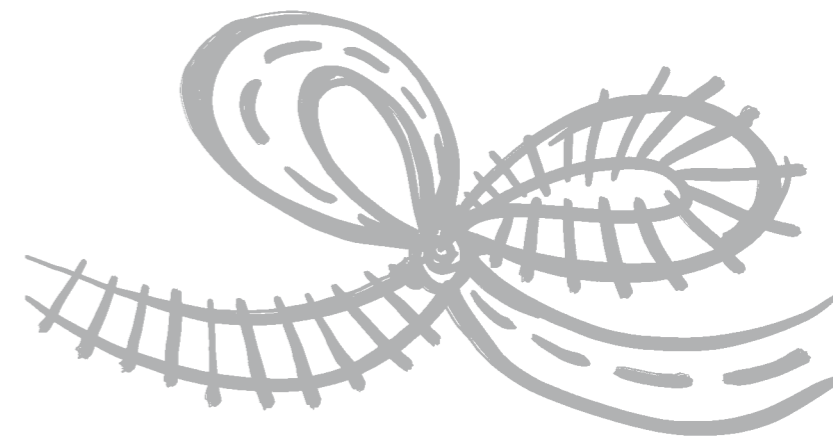


Med våra Företagskort kan personalen enkelt resa i jobbet. Kombinera bussen och tåget som du vill.

Varje månad kommer en faktura på de resor ni gjort. Själva slipper ni onödig administration med rekvisitioner, vouchers och lösa biljetter. Enkelt för företaget och till stor nytta för miljön!

Företagskortet kan användas på Länstrafikens bussar i Västerbotten, Västernorrland, Jämtland och Norrbotten, på lokaltrafiken i Umeå, Lycksele och Skellefteå och på Norrtåg.

Kontakt: tel 0950-239 00 | brev@ltac.se | www.tabussen.nu



*Dubbelt så bra
med företagskort*

Med våra Företagskort kan personalen enkelt resa i jobbet. Kombinera bussen och tåget som du själv vill.



Det här gäller för våra företagskort

Skaffa konto

Börja med att skaffa ett konto hos oss. Fyll i ansökan och skicka in.

Företagskortet

På chipet på varje kort lägger vi in all fakta som behövs. Vilket företag det gäller, vilken avdelning/person som ansvarar för just det kortet (kortet är alltså inte personliga). För större företag med flera avdelningar och många som reser är det en fördel med flera kort.

Kortet på bussen

När det är dags att resa är det bara att gå ombord på bussen. Säg till chauffören hur många som ska åka och vart. När ni visar kortet för kortläsaren får ni ett kvitto som ni kan använda vid kontroll av faktureringsunderlaget.

Kortet på tåget

Ombord på tåget betalar du din biljett med företagskortet.

Faktura varje månad

Varje månad får du en faktura på de resor ni gjort. Det finns även möjlighet till e-faktura. På fakturan är varje korthavares resor specificerade.

Dubbel vinst

Fördelen med ett kort i handen är att det är lättare att välja kollektivtrafiken än den egna bilen. Något som både företaget och miljön tjänar på! Företagskortet kostar ingenting förutom en kortavgift på 25 kronor.

Hela Norrland på en dag

Länstrafiken i Västerbotten, Västernorrland, Jämtland och Norrbotten har samordnat tidtabellerna. Det gör att du från Västerbotten kan nå de allra flesta orter i Norrland på en dag.

Billigare än bilen

Det går nästan inte att jämföra milersättningen med vad en buss- eller tågbiljett kostar. Utslaget på året handlar det om mycket stora summor som företaget kan tjäna.

Planera mer

När tider för möten och sammanträden bokas är det bra att parallellt använda vår tidtabell. Ofta krävs endast en liten tidsjustering för att kunna använda bussen eller tåget, för så ofta går dem.

Välkommen ombord!



Klipp här

Kontobestämmelser för företagskort

1. Parter

Kontoinnehavaren är den eller de som sökt om och beviljats konto och till vilka kort utfärdats. Kreditgivare är Länstrafiken i Västerbotten AB.

2. Föreskrifter för kortet

Kreditupplysning kan komma att inhämtas. Ändring av namn, adress eller dylikt ska omedelbart anmälas till Länstrafiken. Nytt företagskort utfärdas av Länstrafiken.

3. Inköp med kortet

Företagskortet är ett kreditkort och gäller för köp av enkelbiljetter i Länstrafikbolagens fordon i Västerbotten, Västernorrland, Jämtland och Norrbotten, på lokalbussarna i Umeå, Lycksele och Skellefteå samt ombord på Norrtåg.

4. Betalningsansvarig

Kontoinnehavaren är betalningsansvarig för kontoskulden för samtliga, enligt denna beställning, utfärdade kontokort.

5. Betalningsvillkor

Länstrafiken fakturerar gjorda inköp med företagskort en gång per månad. Betalningen ska vara Länstrafiken tillhanda senast på i fakturan angivet förfallodatum. Vid försenad betalning utgår dröjsmålsränta efter den räntesats och enligt de grunder som vid varje tid tillämpas av Länstrafiken.

6. Förlustanmälan

Förlust av Företagskortet ska omedelbart anmälas till Länstrafiken för spärrning på tel 0950-239 00.

**Skickas till
Länstrafiken i Västerbotten AB,
Box 134, 921 23 Lycksele**